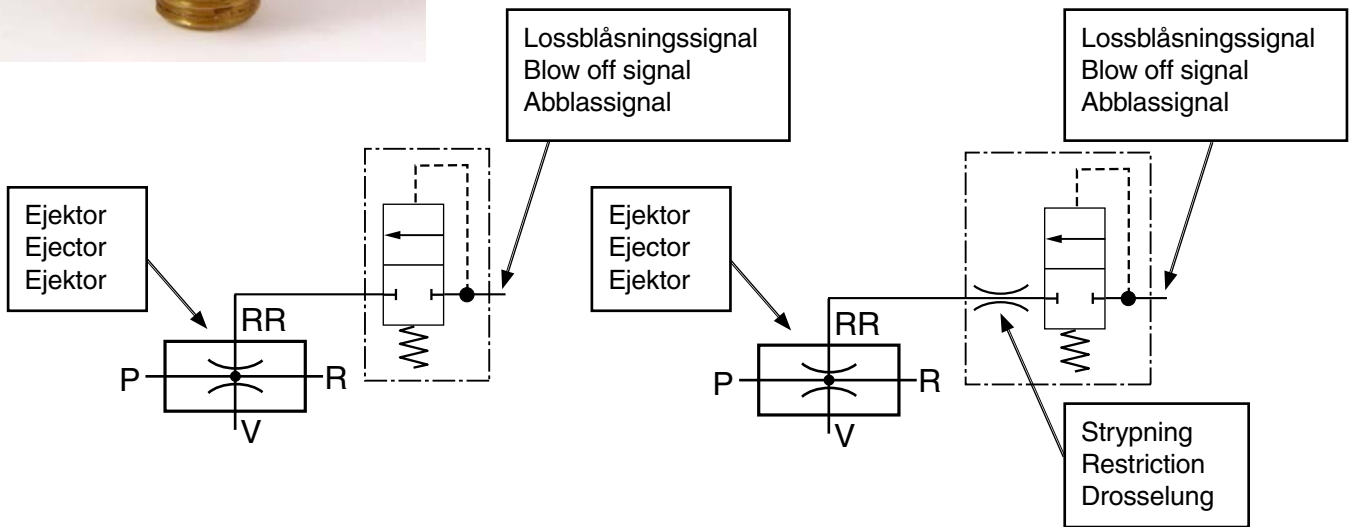


BLOW OFF Valve



G1/8 = till ejektorns RR anslutning
 G1/8 = Zum RR-Anschluss des Ejektors
 G1/8 = to the generator's RR-connection
 M5 = anslutning för lossblåsningssignal
 M5 = Connection blow-off signal
 M5 = Anschluss Abblässignal



Benämning Designation Bezeichnung	Utförande Execution Funktion	Vikt Weight Gewicht g	Best. nr. Order no. Bestell Nr.
Lossblåsventil Blow Off Valve Abblasventil	Kraftig lossblåsning Powerful blow off Starkes Abblasen	45	210 018 00
Lossblåsventil Blow Off Valve Abblasventil	Strypt lossblåsning Restricted blow off Gedrosseltes Abblasen	45	210 018 01



Viktigt!

Se till att vakuumsystemet är utan el, tryckluft och vakuum innan service/ reparation görs. Koppla bort anslutningen till el/tryckluftssystemet så att el/lufttillförseln säkert är avbruten. Blås under kort tid in tryckluft i samtliga hållventiler så att inget vakuum kvarstår och se till att samtliga detaljer lossas från sugkopparna. Då systemet nu är säkert kan service/ reparation genomföras.

Important!

Make sure all components in the vacuum system are without electricity, compressed air and vacuum before service/repair is done. Disconnect electricity/compressed air/vacuum supply and blow compressed air into the holding valves so that no vacuum remains. Ensure that all parts are removed from the suction cups. Now that the system is safe service/repair may be done.

Bitte beachten!

Bevor Sie Wartungsarbeiten oder eine Reparatur vornehmen, stellen Sie sicher, dass das System drucklos und stromlos ist. Achten Sie hierbei darauf, dass sich keine Teile mehr an den Sauger befinden. Nach dem Sie sorgfältig geprüft haben das alle entsprechenden elektrischen und pneumatischen Verbindungen getrennt sind können Sie mit Ihren Arbeiten beginnen.

Material

Hus
Tätningar

Mässing
FPM

Materials

Body
Seals

Brass
FPM

Werkstoffe

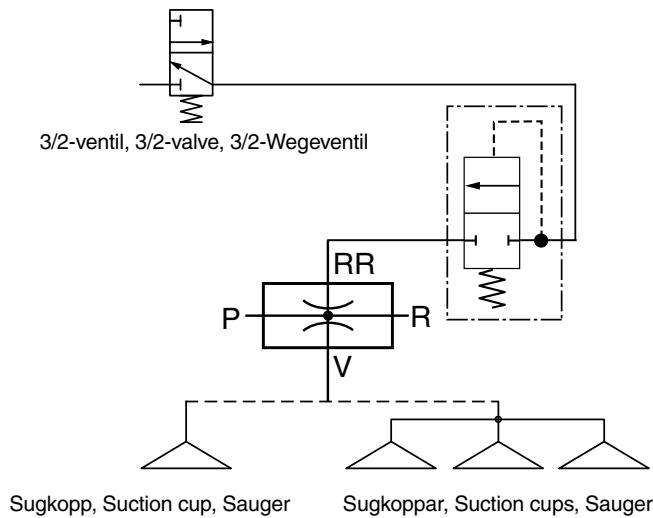
Gehäuse
Dichtungen

Messing
FPM

Lossblåsning

Blow off

Abblasen



Lossblåsning

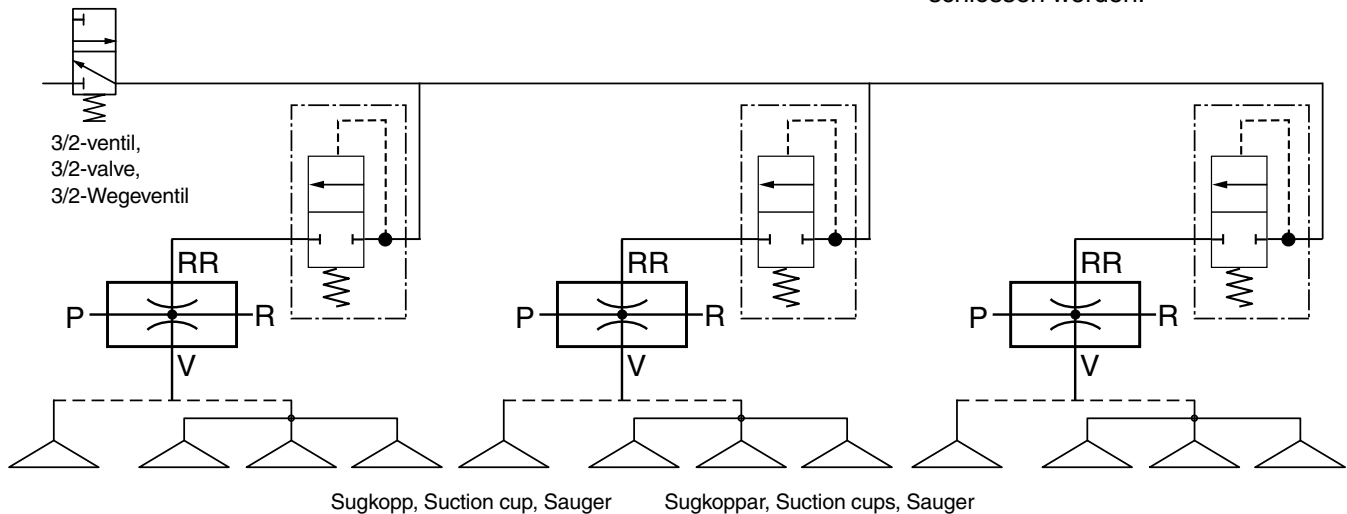
En 3/2 ventil med tillräckligt flöde kan användas till flera ejektorer utrustade med LOSSBLÅSVENTIL.

Blow off

One 3/2 valve with sufficient flow can be used for several ejectors equipped with BLOW OFF Valve

Abblasen

Ein 3/2-Wegeventil mit ausreichendem Durchfluss kann an mehrere Ejektoren mit ABLASVENTIL angeschlossen werden.



Eftersom lossblåsventilen öppnar redan vid ett signaltryck på 0,5 bar kan flera enheter anslutas till samma lossblåssignal.

Since the blow off valve opens at a signal pressure of 0.5 bar, several devices can be connected to the same blow off signal.

Da das Abblasventil sich bereits beim Signaldruck von 0,5 bar öffnet, können mehrere Ventile ans gleiche Abblassignal angeschlossen werden.